

Lot 2

Lotissement "Rue de Mamer" in L-Bertrange

Neubau von 3 exklusiven Einfamilienhäusern mit Garage/ Carport



© copyright Eifel-Haus

Projekt- und Grundstücksentwicklung

EH-Lux Terrains S.A.
10, Avenue de la Faïencerie
L-1510 Luxembourg
Telefon 48 51 77-1



Vente / Vertrieb

Eifel-Haus Luxembourg S.A.
10, Avenue de la Faïencerie
L-1510 Luxembourg
Telefon 48 51 77-1
www.eifel-haus.lu
info@eifel-haus.com

Lot 2

Lotissement "Rue de Mamer" in L-Bertrange

Neubau von 3 exklusiven Einfamilienhäusern mit Garage/ Carport

Lot 4

Lot 3

Lot 2



© copyright Eifel-Haus

Projekt- und Grundstücksentwicklung

EH-Lux Terrains S.A.
10, Avenue de la Faïencerie
L-1510 Luxembourg
Telefon 48 51 77-1



Vente / Vertrieb

Eifel-Haus Luxembourg S.A.
10, Avenue de la Faïencerie
L-1510 Luxembourg
Telefon 48 51 77-1
www.eifel-haus.lu
info@eifel-haus.com

Lotissement "Rue de Mamer" in L-Bertrange

Neubau von 3 exklusiven Einfamilienhäusern mit Garage/ Carport

Lotübersicht

Lot 2	3,22 ar
Lot 3	2,32 ar
Lot 4	2,76 ar
Lot 5	2,39 ar
Lot 6 + 6a	1,96 ar
Lot 9	3,97 ar
Lot 10	3,63 ar
Lot 18	4,82 ar
Lot 22	2,93 ar
Lot 23	2,46 ar
Lot 24	2,47 ar
Lot 25	3,30 ar



Strassenperspektive



Terrassenperspektive



Lageplan

Projekt- und Grundstücksentwicklung

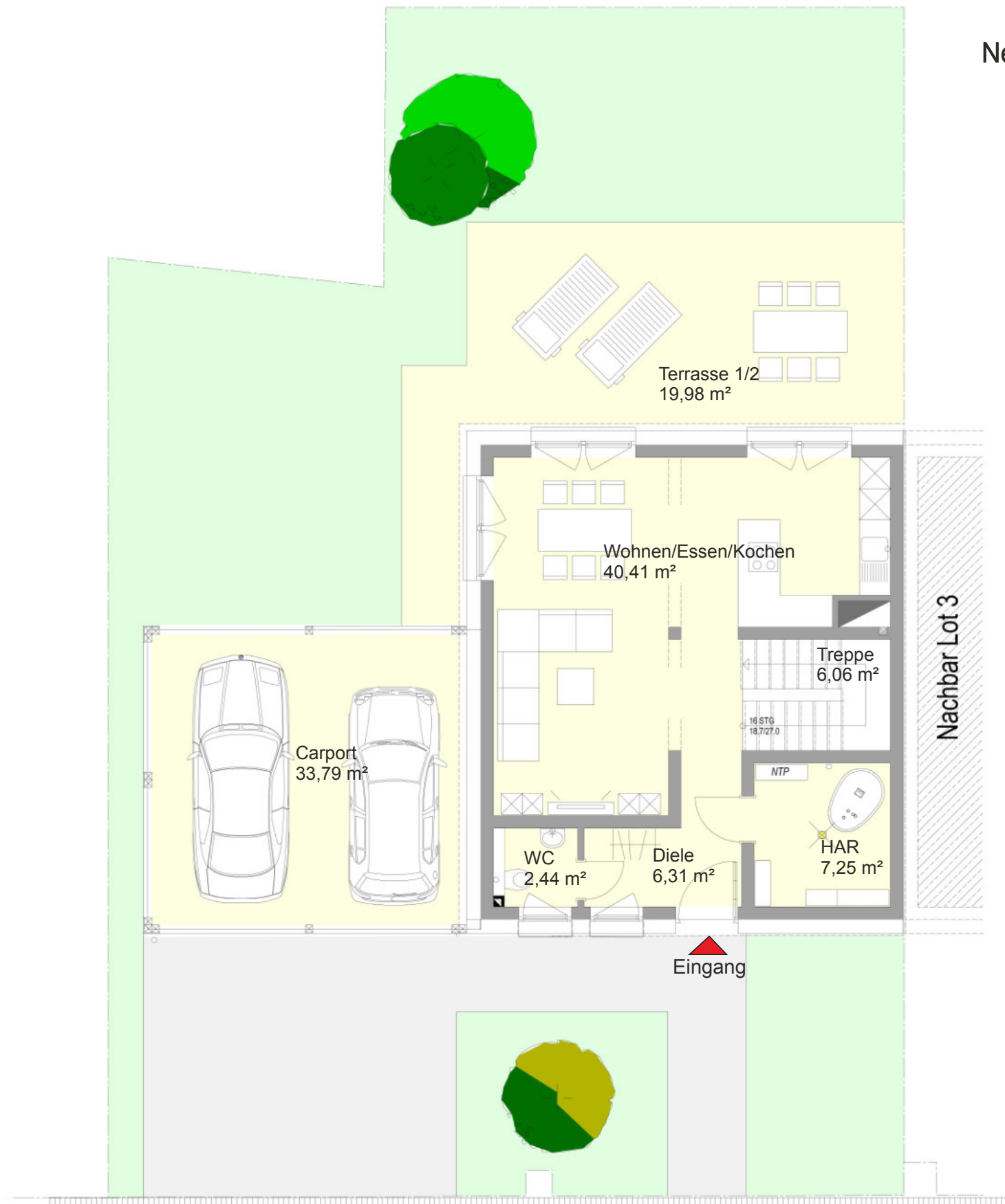
EH-Lux Terrains S.A.
10, Avenue de la Faïencerie
L-1510 Luxembourg
Telefon 48 51 77-1



Vente / Vertrieb

Eifel-Haus Luxembourg S.A.
10, Avenue de la Faïencerie
L-1510 Luxembourg
Telefon 48 51 77-1
www.eifel-haus.lu
info@eifel-haus.com

Lotissement "Rue de Mamer" in L-Bertrange
 Neubau von 3 exklusiven Einfamilienhäusern mit Garage/ Carport



Netto-Raumfläche	62,47 m ²
Terrasse 1/2	19,98 m ²
Brutto-Grundfläche	82,45 m²
Carport	33,79 m ²



Erdgeschoss

M1:100

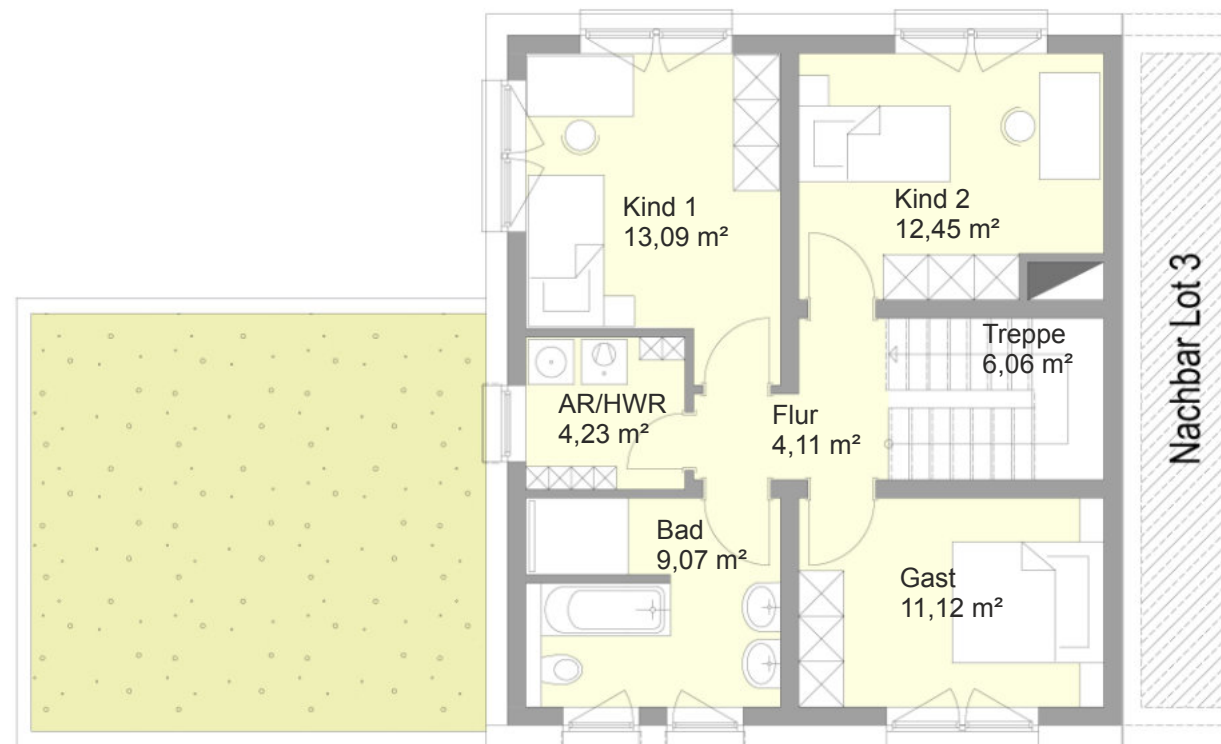
Projekt- und Grundstücksentwicklung

EH-Lux Terrains S.A.
 10, Avenue de la Faïencerie
 L-1510 Luxembourg
 Telefon 48 51 77-1



Vente / Vertrieb
Eifel-Haus Luxembourg S.A.
 10, Avenue de la Faïencerie
 L-1510 Luxembourg
 Telefon 48 51 77-1
 www.eifel-haus.lu
 info@eifel-haus.com

Lotissement "Rue de Mamer" in L-Bertrange
 Neubau von 3 exklusiven Einfamilienhäusern mit Garage/ Carport



Netto-Raumfläche	60,13 m ²
Brutto-Grundfläche	60,13 m²

Obergeschoss

M1:100

Projekt- und Grundstücksentwicklung

EH-Lux Terrains S.A.
 10, Avenue de la Faïencerie
 L-1510 Luxembourg
 Telefon 48 51 77-1

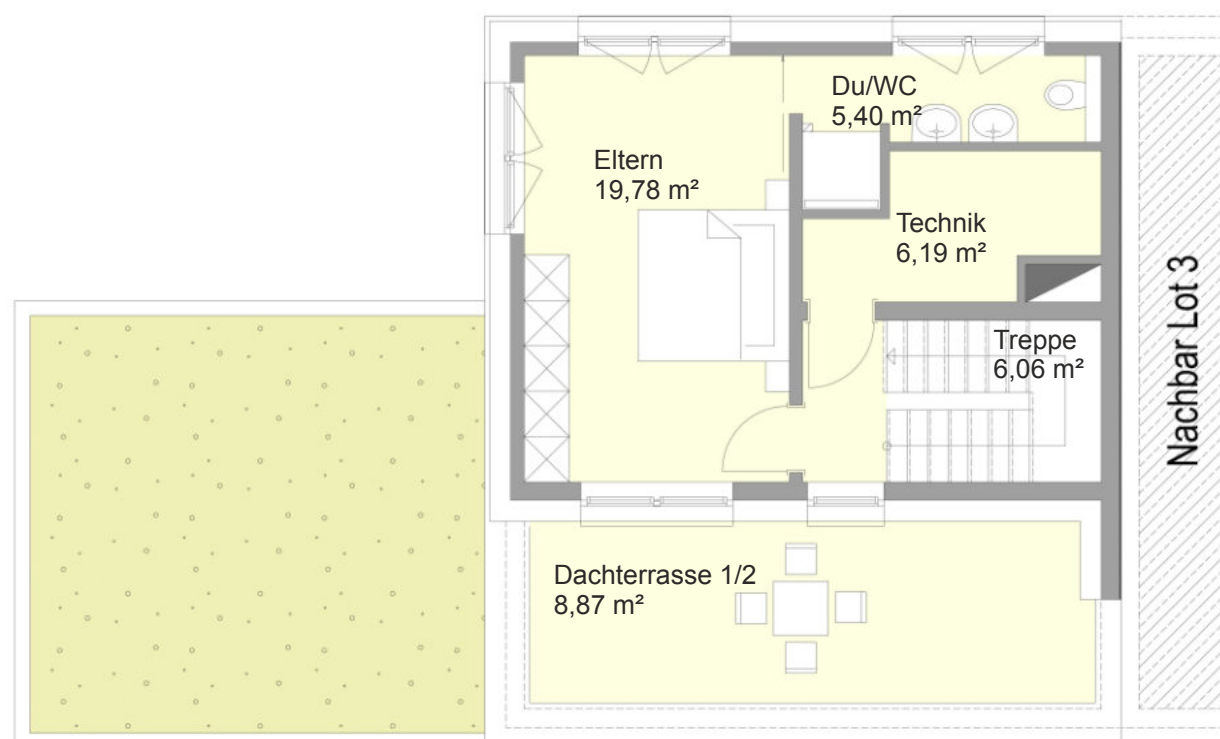


Vente / Vertrieb

Eifel-Haus Luxembourg S.A.
 10, Avenue de la Faïencerie
 L-1510 Luxembourg
 Telefon 48 51 77-1
www.eifel-haus.lu
info@eifel-haus.com

Lotissement "Rue de Mamer" in L-Bertrange

Neubau von 3 exklusiven Einfamilienhäusern mit Garage/ Carport



Netto-Raumfläche	37,43 m ²
Dachterrasse 1/2	8,87 m ²
Brutto-Grundfläche	46,30 m²

Staffelgeschoss

M1:100

Projekt- und Grundstücksentwicklung

EH-Lux Terrains S.A.
 10, Avenue de la Faïencerie
 L-1510 Luxembourg
 Telefon 48 51 77-1



Vente / Vertrieb
Eifel-Haus Luxembourg S.A.
 10, Avenue de la Faïencerie
 L-1510 Luxembourg
 Telefon 48 51 77-1
www.eifel-haus.lu
info@eifel-haus.com

Lotissement "Rue de Mamer" in L-Bertrange

Neubau von 3 exklusiven Einfamilienhäusern mit Garage/ Carport



© copyright Eifel-Haus

Erdgeschoss

Netto-Raumfläche 62,47 m²

Terrasse 1/2 19,98 m²

Brutto-Grundfläche 82,45 m²

Carport 33,79 m²

Obergeschoss

Netto-Raumfläche 60,13 m²

Brutto-Grundfläche 60,13 m²

Staffelgeschoss

Netto-Raumfläche 37,43 m²

Dachterrasse 1/2 8,87 m²

Brutto-Grundfläche 46,30 m²

**Gesamt-Grundfläche
188,88 m²**

Projekt- und Grundstücksentwicklung

EH-Lux Terrains S.A.

10, Avenue de la Faïencerie

L-1510 Luxembourg

Telefon 48 51 77-1



Vente / Vertrieb

Eifel-Haus Luxembourg S.A.

10, Avenue de la Faïencerie

L-1510 Luxembourg

Telefon 48 51 77-1

www.eifel-haus.lu

info@eifel-haus.com